

Factibilidad, estudios y diseños para la construcción de la vía Cota, desde la Carrera 92 (Cerro La Conejera) e intersección con el municipio de Cota

CONTRATO IDU 1815-2021
10 de Julio de 2024

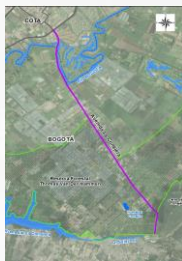


01

Localización General del Proyecto



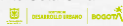
Localización del proyecto



Fuente: Consorcio EYD Cota

CARACTERÍSTICAS :

- Jurisdicción: Bogotá D.C. y Cota.
- Longitud aproximada: 5.7 kilómetros.
- Ponteadero: Río Bogotá.
- Terreno: Plano.
- Intersecciones: Tres (3).
- Inicio: Cruce de la Carrera 92 con calle 170.
- Fin: Empalme con la variante Cota-Chía.



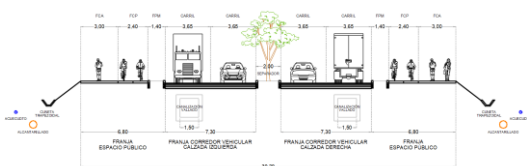
Localización General



Fuente: Consorcio EYD Cota, 2024



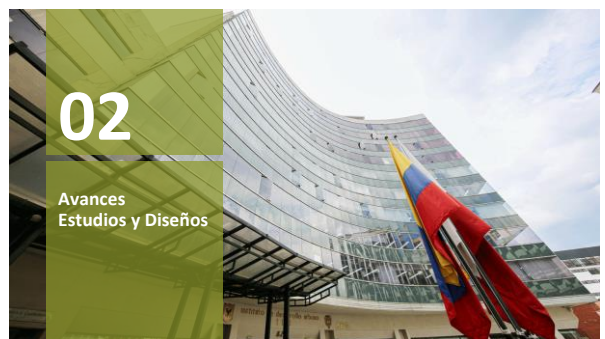
SECCIÓN TRANSVERSAL



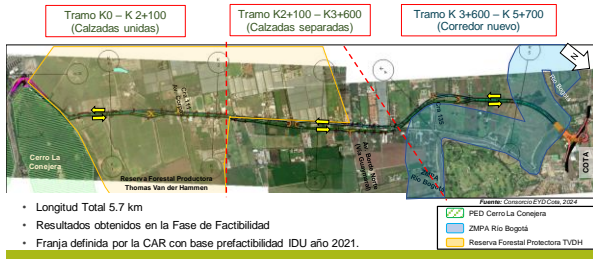
Fuente: Consorcio EYD Cota, 2024

02

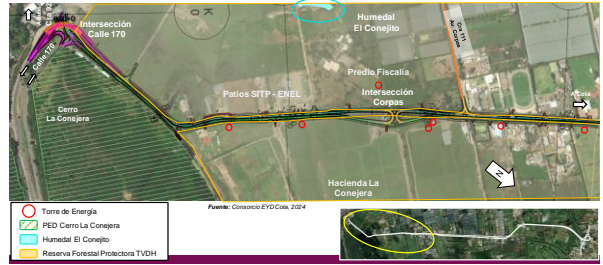
Avances Estudios y Diseños



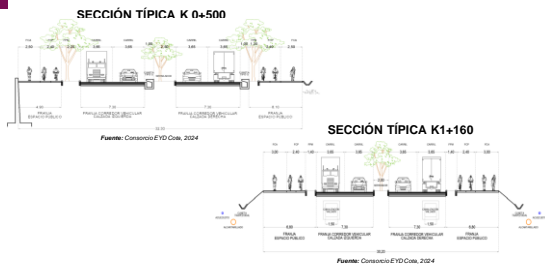
IMPLANTACIÓN DISEÑO HORIZONTAL



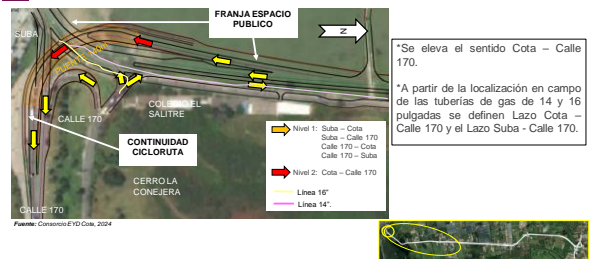
Tramo K0 - K2+100 (Calzadas Unidas)



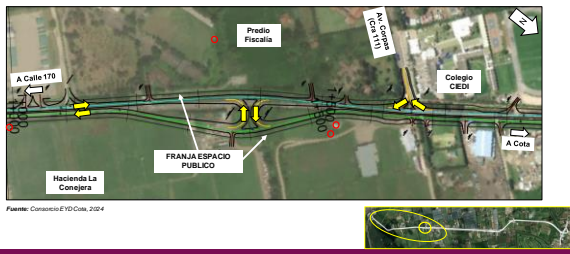
Tramo K0 - K2+100 (Calzadas Unidas)



Intersección Carrera 92 con Calle 170



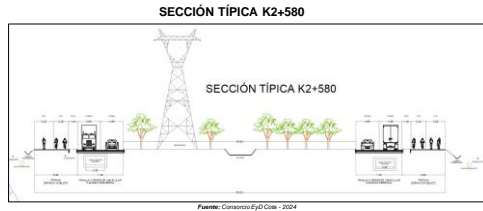
Intersección Av. Corpas (Carrera 111)



Tramo K2+100 - K3+600 (Calzadas Separadas)



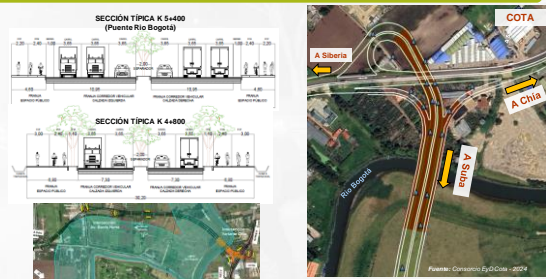
Tramo K2+100 – K 3+600 (Calzadas Separadas)



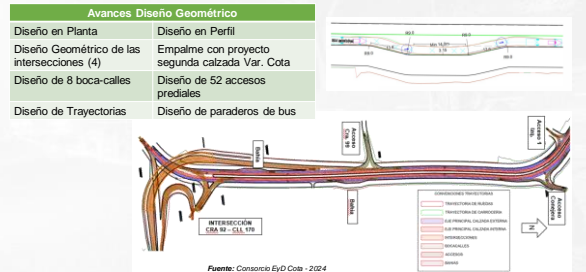
Corredor nuevo K3+600 – K5+700



Tramo K3+600–K5+700. (Empalme Variante Cota)



Avances del Proyecto – Estudios y Diseños



03

Localización Retornos, Paraderos, Carriles de Incorporación

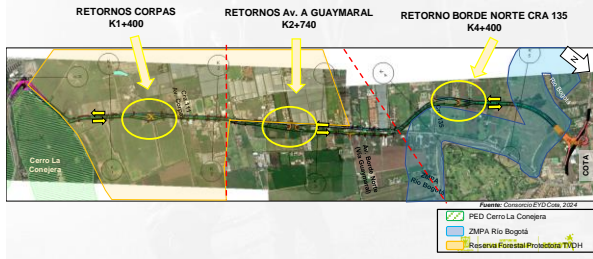


Avances del Proyecto – Estudios y Diseños

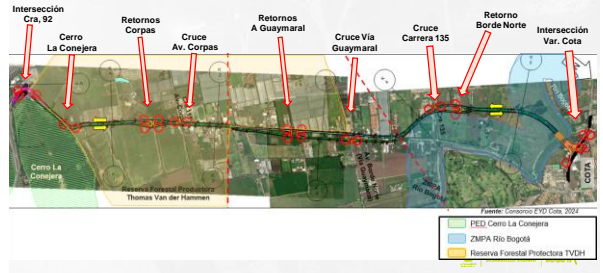
Avances Diseño Geométrico	
Retornos Diseñados	Retornos Corpas Suba-Suba y Cota-Cota (K1+400) Retornos Av. A Guaymaral Suba-Suba y Cota-Cota (K2+750) Retorno Bordo Norte Carrera 135 Suba-Suba (K4+400)
Carriles de Aceleración y Desaceleración	Intersección Carrera 92 Cruce Av. Corpas Cruce Av. Guaymaral Cruce Av. Carrera 135 Intersección Variante Cota
Zonas de Parqueo	No se tienen contempladas
Bahías de Paradero de Buses	IED El Salitre Parqueo SITP Intersección Corpas K2+740 Intersección Via Guaymaral Carrera 135

Fuente: Consorcio EYD Cota - 2024

Retornos Diseñados

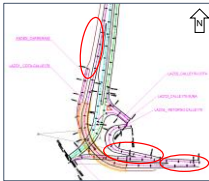


Carriles Incorporación (Aceleración – Desaceleración)



CARRIL INCORPORACIÓN INTERSECCIÓN CARRERA 92

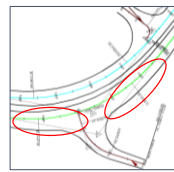
INTERSECCIÓN	LAZO ORIGEN	LAZO DESTINO	LONGITUD DE CARRILES DE ACCELERACIÓN RAMALES				LONGITUD EN DISEÑO PARA CARRIL DE INCORPORACIÓN			
			VEL LAZO ORIGEN (km/h)	VEL LAZO DESTINO (km/h)	LONG. TRANSICIÓN (m)	LONG. TOTAL CARRIL (m)	LONG. TRANSICIÓN (m)	LONG. TOTAL CARRIL (m)	LONG. TRANSICIÓN (m)	LONG. TOTAL CARRIL (m)
Carrera 92	Calle 1	Lado 1	50	30	45	45	45	45	45	45
	Lado 1	Lado 2	30	30	N/A	N/A	45	45	45	45
	Lado 2	Lado 3	30	30	N/A	N/A	45	45	45	45



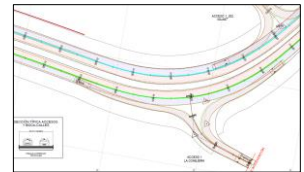
Fuente: Correo E/D Cota - 2024

CARRIL INCORPORACIÓN ACC. LA CONEJERA

INTERSECCIÓN	LAZO ORIGEN	LAZO DESTINO	LONGITUD DE CARRILES DE ACCELERACIÓN RAMALES				LONGITUD EN DISEÑO PARA CARRIL DE INCORPORACIÓN			
			VEL LAZO ORIGEN (km/h)	VEL LAZO DESTINO (km/h)	LONG. TRANSICIÓN (m)	LONG. TOTAL CARRIL (m)	LONG. TRANSICIÓN (m)	LONG. TOTAL CARRIL (m)	LONG. TRANSICIÓN (m)	LONG. TOTAL CARRIL (m)
ACC. LA CONEJERA	Acc. Corpos	Calle 1	50	30	45	45	45	45	45	45
	Acc. Corpos	Lado 1	30	30	N/A	N/A	45	45	45	45
	Acc. Corpos	Lado 2	30	30	N/A	N/A	45	45	45	45

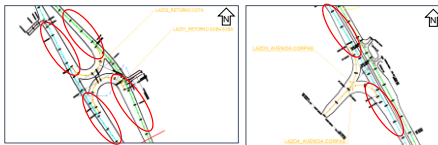


Fuente: Correo E/D Cota - 2024



CARRIL INCORPORACIÓN INTERSECCIÓN CORPAS

INTERSECCIÓN	LAZO ORIGEN	LAZO DESTINO	LONGITUD DE CARRILES DE ACCELERACIÓN RAMALES				LONGITUD EN DISEÑO PARA CARRIL DE INCORPORACIÓN			
			VEL LAZO ORIGEN (km/h)	VEL LAZO DESTINO (km/h)	LONG. TRANSICIÓN (m)	LONG. TOTAL CARRIL (m)	LONG. TRANSICIÓN (m)	LONG. TOTAL CARRIL (m)	LONG. TRANSICIÓN (m)	LONG. TOTAL CARRIL (m)
CORPAS	Calle 1	Lado 1	50	30	45	45	45	45	45	45
	Lado 1	Lado 2	30	30	N/A	N/A	45	45	45	45
	Calle 2	Lado 2	50	30	45	45	45	45	45	45
	Lado 2	Lado 3	30	30	N/A	N/A	45	45	45	45
	Calle 3	Lado 3	50	30	45	45	45	45	45	45
	Lado 3	Lado 4	30	30	N/A	N/A	45	45	45	45



Fuente: Correo E/D Cota - 2024

CARRIL INCORPORACIÓN INTERSECCIÓN GUAYMARAL

INTERSECCIÓN	LAZO ORIGEN	LAZO DESTINO	LONGITUD DE CARRILES DE ACCELERACIÓN RAMALES				LONGITUD EN DISEÑO PARA CARRIL DE INCORPORACIÓN			
			VEL LAZO ORIGEN (km/h)	VEL LAZO DESTINO (km/h)	LONG. TRANSICIÓN (m)	LONG. TOTAL CARRIL (m)	LONG. TRANSICIÓN (m)	LONG. TOTAL CARRIL (m)	LONG. TRANSICIÓN (m)	LONG. TOTAL CARRIL (m)
GUAYMARAL	Calle 1	Lado 1	50	30	45	45	45	45	45	45
	Lado 1	Lado 2	30	30	N/A	N/A	45	45	45	45
	Calle 2	Lado 2	50	30	45	45	45	45	45	45
	Lado 2	Lado 3	30	30	N/A	N/A	45	45	45	45
	Calle 3	Lado 3	50	30	45	45	45	45	45	45
	Lado 3	Lado 4	30	30	N/A	N/A	45	45	45	45
	Calle 4	Lado 4	50	30	45	45	45	45	45	45
	Lado 4	Lado 5	30	30	N/A	N/A	45	45	45	45
	Calle 5	Lado 5	50	30	45	45	45	45	45	45
	Lado 5	Lado 6	30	30	N/A	N/A	45	45	45	45
	Calle 6	Lado 6	50	30	45	45	45	45	45	45
	Lado 6	Lado 7	30	30	N/A	N/A	45	45	45	45



Fuente: Correo E/D Cota - 2024

